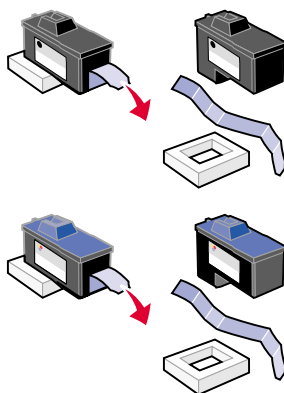


Atualização de informações sobre a Lexmark Z65

Embalagem dos cartuchos

Uma camada de espuma foi acrescentada à embalagem para fornecer aos cartuchos uma proteção adicional durante o transporte.

Observação: Remova a camada de espuma, o adesivo e a fita transparente antes de instalar os cartuchos.



Imprimindo a partir da bandeja de papel 1

Esta seção substitui as informações contidas no *Guia do usuário* sobre as dimensões de papel para impressão a partir da bandeja de papel 1.

A partir da bandeja de papel 1, você pode imprimir em qualquer tipo de papel suportado, como papel comum, especial, fotográfico ou brilhante, além de transparências, envelopes, etiquetas, papel transfer ou papel para banner. O papel deve estar nesta faixa de dimensões:

Largura: 76,2 a 215,9 mm (3,0 a 8,5 pol.)
Comprimento: 127 a 432 mm (5,0 a 17,0 pol.) para Windows
127 a 355,6 mm (5,0 a 14,0 pol.) para Macintosh

Observação: O papel para banner pode apresentar dimensões superiores às relacionadas acima.

Capacidade da bandeja de saída de papel

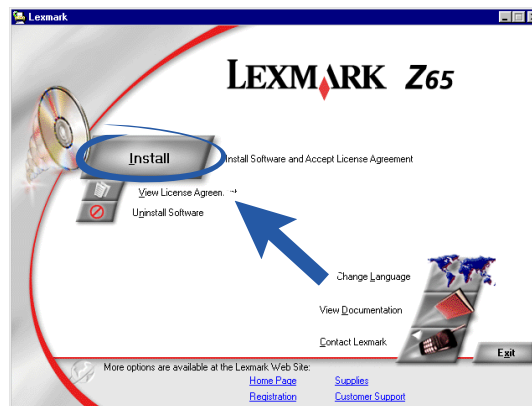
A bandeja de saída de papel pode conter até 150 folhas de papel comum quando se encontrar no mesmo nível de superfície da impressora.

Instalando outras impressoras relacionadas para Windows

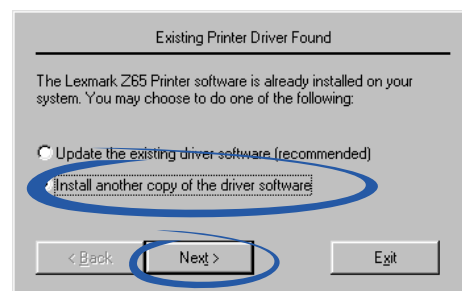
Estas etapas substituem as etapas no *Guia do usuário da Lexmark Z65n Color Jetprinter* sobre a instalação de impressoras adicionais relacionadas para Windows.

Depois de instalar a primeira impressora no computador de rede, conclua o processo a seguir para cada impressora adicional relacionada que você deseja instalar.

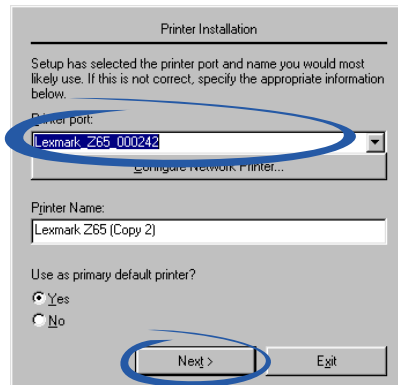
- 1 Insira o CD do software de impressão na unidade de CD-ROM do mesmo computador de rede.
- 2 Clique em **Instalar**.



- 3 Selecione **Instalar outra cópia do software do driver** e clique em **Avançar**.



- 4 No menu suspenso Porta da impressora, selecione a impressora que você deseja instalar e clique em **Avançar**.



- 5 Siga as instruções na tela para alinhar os cartuchos.
- 6 Na tela A configuração da impressora está concluída, clique em **Página de teste** para imprimir uma página de teste na impressora de rede.
- 7 Clique em **Continuar** para concluir a instalação do software de impressão e obter instruções sobre como registrar a impressora.
- 8 Repita essas etapas para cada impressora Lexmark Z65n adicional que você deseja instalar no computador.

Substituindo a impressora por uma impressora Lexmark idêntica para Macintosh

Siga as etapas correspondentes ao seu sistema operacional para substituir a impressora por outra impressora Lexmark Z65.

Mac OS 8.6 a 9.2

- 1 Certifique-se de que o computador esteja ligado.
- 2 Desconecte a impressora antiga.
- 3 Conecte a impressora substituta ao computador, instale os cartuchos e coloque papel para jato de tinta comum na bandeja de papel 1. Para obter ajuda, consulte o folheto de instalação que acompanha a impressora.

Se você conectar a nova impressora e tentar imprimir sem executar as etapas a seguir, receberá uma mensagem de erro informando que existe um problema na comunicação com a impressora. Quando essa mensagem for exibida, clique em **Cancelar** e conclua as etapas a seguir para fazer com que a impressora substituta funcione corretamente.

- 4 Selecione e arraste o ícone da impressora de mesa Lexmark Z65 (o ícone da impressora antiga) para a lixeira.

- 5 No menu Apple, escolha **Painéis de controle** ▶ **Painel de controle da Lexmark Z65**.
- 6 Na tela Seleção da impressora, selecione a impressora substituta.
- 7 Certifique-se de que a opção **Padrão** esteja selecionada.
- 8 Clique em **Selecionar**.
- 9 Na caixa de diálogo Verificação do cartucho, indique se os cartuchos são antigos ou novos e clique em **OK**.

Se você escolher antigo para os dois cartuchos, clique em **Alinhar cartuchos**.
- 10 Na tela Alinhamento, selecione **Alinhamento automático** e clique em **Continuar**.
- 11 Na caixa de diálogo Status do alinhamento, siga as instruções na tela.
- 12 Depois de concluir o alinhamento, clique no botão do canto superior esquerdo para fechar a caixa de diálogo da Lexmark Z65.

Mac OS X versão 10.0.3 a 10.1

- 1 Certifique-se de que o computador esteja ligado.
- 2 Desconecte a impressora antiga.
- 3 Conecte a impressora substituta ao computador, instale os cartuchos e coloque papel para jato de tinta comum na bandeja de papel 1. Para obter ajuda, consulte o folheto de instalação que acompanha a impressora.
- 4 No “Finder”, clique em **Aplicativos** ▶ **Utilitários** e clique duas vezes em **Centro de impressão** para abrir o Centro de impressão.
- 5 Selecione a impressora antiga para destacá-la e clique em **Excluir**.
- 6 Clique em **Adicionar impressora**.
- 7 Selecione a impressora substituta e clique em **Adicionar**.
- 8 No menu Impressora, escolha **Configurar impressora**. A caixa de diálogo Seleção da impressora é exibida.
- 9 Clique duas vezes no nome da impressora. O Utilitário da Lexmark Z65 é aberto.
- 10 Na caixa de diálogo Verificação do cartucho, indique se os cartuchos são antigos ou novos e clique em **OK**.

Se você escolher antigo para os dois cartuchos, clique em **Alinhar cartuchos**.
- 11 Na caixa de diálogo Cartucho alterado, clique em **Continuar** para alinhar automaticamente os cartuchos.
- 12 Na caixa de diálogo Êxito no alinhamento automático, clique em **OK**.
- 13 Clique no botão vermelho de fechamento no canto superior esquerdo para fechar o Utilitário da Lexmark Z65.
- 14 Clique no botão vermelho de fechamento no canto superior esquerdo para fechar o Centro de impressão.