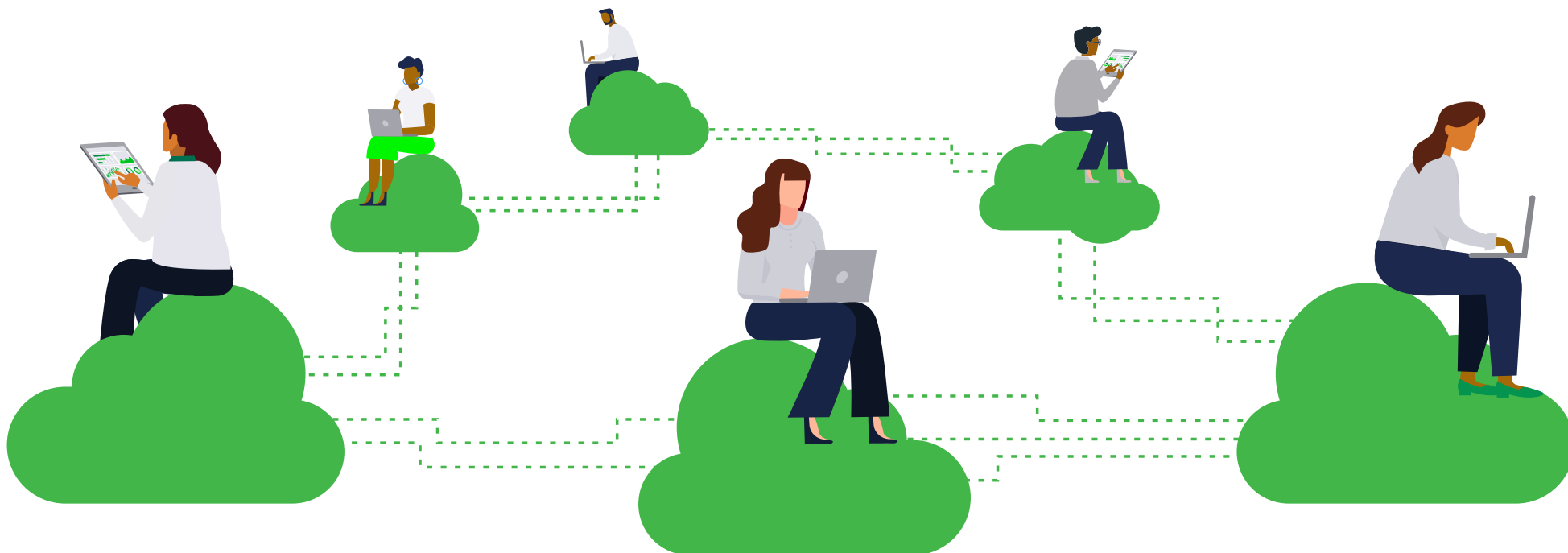


La continuidad de la nube

Una guía para mantenerse al día y aprender a beneficiarse de las tecnologías emergentes basadas en la nube



Un camino más claro por delante

La innovación en tecnologías de impresión basadas en la nube continúa creciendo, con unos resultados que apoyan el cambio en los patrones de trabajo y ofrecen nuevos beneficios dentro un cambiante entorno empresarial. Utilice esta práctica guía de Lexmark para conocer cómo su organización puede aprovechar al máximo la tecnología de impresión en la nube líder del sector en conectividad avanzada, gestión remota y soluciones de impresión seguras. Esto les permitirá mejorar la eficiencia, aumentará la visibilidad y reducirá la carga de trabajo de su departamento de TI al tiempo que eliminará la costosa infraestructura física.

Acelerar la conectividad



Las tecnologías en la nube mejoran el acceso remoto, adaptándose a las complejas y cambiantes necesidades de las redes de TI

Tres formas en que las soluciones en la nube pueden beneficiar a su organización ahora:

Núm. 1: Mejorando la flexibilidad en el puesto de trabajo con una conectividad avanzada

El acceso remoto a los servicios avanzados es más importante que nunca, sobre todo ante un entorno de trabajo actual en constante evolución. Las conexiones de red son dispares y más complejas, y ahora incluyen oficinas en casa además de espacios de “co-working” junto a los espacios de trabajo tradicionales. Para optimizar este entorno de impresión híbrido, hay que buscar en las soluciones en la nube, como el paquete de conectividad Lexmark, que permite que todos los dispositivos de impresión se conecten a la nube de forma rápida y sencilla sin necesidad de invertir en hardware adicional, según sus necesidades particulares. Tanto si se trata de 100.000 dispositivos como de una única oficina en casa, las soluciones de conexión en la nube conectan todos los dispositivos de forma segura para satisfacer la complejidad y la variedad de una red en constante evolución.

basan en una plataforma abierta, lo que facilita la adición de ofertas innovadoras en la nube como Cloud Scan Management y Translation Assistant en tiempo real.

El 46 % de los empleados afirma que es lento y difícil encontrar documentos¹



Núm. 2: Mejorando la colaboración al conectarse al almacenamiento en la nube existente

Busque una arquitectura flexible y escalable, que aborde los requisitos futuros de conectividad y crecimiento para cada situación de la red. Los patrones de trabajo siguen evolucionando por lo que los pilares fundamentales deben seguir creciendo a medida que entran en juego nuevas funcionalidades. Los sistemas abiertos, compatibles y fácilmente integrados funcionan con múltiples tipos de proveedores, optimizando y desarrollando la infraestructura disponible, para que pueda seguir beneficiándose de las nuevas tecnologías en la nube sin necesidad de comenzar de nuevo. Las soluciones de Lexmark se

Núm. 3: Preparando su red para el futuro, con soluciones en la nube abiertas y de fácil integración

Las tecnologías en la nube están transformando la forma en que las empresas acceden a los datos, los comparten y los almacenan. La infraestructura de almacenamiento remoto, el almacenamiento basado en red y la gestión de archivos compartidos forman parte de la solución en la nube de una red. La conectividad con la nube de las impresoras ha evolucionado para respaldar estas soluciones. Sus impresoras deberían poder conectarse directamente a servicios de almacenamiento en la nube ampliamente utilizados, como Microsoft OneDrive y SharePoint, Dropbox, Google Drive y Box, junto con sistemas internos para que pueda acceder, digitalizar y compartir desde cualquier impresora multifunción, trabajando así de forma más inteligente y rápida.

Foco tecnológico: Lexmark Cloud Bridge

Conecte todos sus dispositivos de impresión a la nube de una manera simple, segura y eficiente con Lexmark Cloud Bridge. La arquitectura flexible le permite beneficiarse de la funcionalidad de los servicios de impresión avanzados para cualquier tipo de entorno de red, desde las grandes empresas que abarcan todo el mundo hasta las pequeñas oficinas domésticas, al tiempo que crea una base para la futura funcionalidad en la nube.



Principales ventajas de la conectividad en la nube

- Se adapta a los patrones cambiantes de red y puesto de trabajo
- Se integra con el almacenamiento en la nube existente
- Se escala fácilmente para preparar su red para el futuro

Amplificar la eficiencia



Las soluciones basadas en la nube, con ligeras infraestructuras, ofrecen eficiencia y flexibilidad para los lugares de trabajo híbridos de hoy en día

Tres formas en que las soluciones en la nube pueden beneficiar a su organización ahora:

Núm. 1: Reduciendo la carga de su equipo TI mediante la gestión remota

Los cambios en los patrones de trabajo y las localizaciones remotas aumentan la complejidad y el control de la red. Las soluciones basadas en la nube que ofrecen configuración y gestión de dispositivos remotos mejoran y simplifican el control, reduciendo la carga para los equipos de TI. Las actualizaciones automáticas liberan al personal de TI para que puedan centrarse en tareas de mayor valor añadido. También eliminan la necesidad de costosas y largas visitas in situ. Tanto ubicaciones dispersas como dispositivos individuales remotos pueden conectarse de forma segura a la red y gestionarse de forma remota para aplicar parches, optimizar la configuración y realizar el mantenimiento rutinario.

Núm. 2: Eliminando la costosa infraestructura física y pagando solo por la capacidad de impresión

Las soluciones basadas en la nube eliminan la necesidad de servidores de impresión físicos. Esta es una forma rentable de reducir el gasto en infraestructura a corto plazo, así como los desembolsos posteriores por actualizaciones u obsolescencias. Se libera un valioso espacio empresarial y se reduce su huella medioambiental. La experiencia del usuario también se mejora con una mejor capacidad de impresión móvil compatible con la nube. La funcionalidad de colas en la nube y la impresión retenida reducen los residuos para reducir el coste de impresión y apoyar sus programas de sostenibilidad. Las tecnologías en la nube también permiten modelos más flexibles basados en pagos

y suscripciones, como Lexmark Cloud Print Infrastructure as a Service, donde se compra capacidad de impresión basada en necesidades de impresión reales.

El 60 % de las organizaciones globales implementarán tecnologías basadas en la nube para permitir la supervisión remota para 2023²



Núm. 3: Mejorando la productividad en los flujos de trabajo de documentos

Los dispositivos conectados IoT se combinan con la gestión remota y el análisis de datos para ofrecer una mejor visibilidad del rendimiento y optimizando las capacidades de impresión, en toda su arquitectura de impresión conectada con la nube. Desde un único panel de control, donde visualizar toda la flota de impresión, se facilita la supervisión de los patrones de uso y la realización de comparaciones para identificar áreas de mejora. Establezca cuotas con confianza, optimice los flujos de trabajo, limite el acceso a los dispositivos y elimine la capacidad innecesaria de los dispositivos mediante la toma de decisiones basada en datos. Las soluciones en la nube que admiten datos en tiempo real le ayudan a realizar ajustes inmediatos para optimizar los beneficios y los recursos.

Producto destacado: Lexmark Cloud Scan Management

Escanee y comparta archivos directamente en su sistema de intercambio de archivos basado en la nube con Lexmark Cloud Scan Management y ahorre tiempo y recursos. Mejore las velocidades de procesamiento de documentos y el acceso a la información en las ubicaciones o funciones variadas de su organización, convirtiendo de forma sencilla y segura los documentos físicos en formato digital.

Principales ventajas de la eficiencia en la nube

- Reduzca la carga a los equipos TI con la gestión y configuración remotas
- Elimine los gastos de los servidores de impresión físicos
- Obtenga flexibilidad con modelos de suscripción "as-a-service"
- Descubra las oportunidades de optimización con mejores analíticas



Avanzar en seguridad



Las soluciones basadas en la nube ofrecen funciones de seguridad mejoradas para reducir el riesgo de brechas de información y controlar el acceso

Tres formas en que las soluciones en la nube pueden beneficiar a su organización ahora:

Núm. 1: Reduciendo las amenazas de seguridad con actualizaciones disponibles en tiempo real

Hoy en día, las soluciones de impresión basadas en la nube ofrecen actualizaciones automatizadas de seguridad y firmware, eliminando la necesidad de una implementación manual que requiere mucho tiempo, manteniendo su negocio al día. Las soluciones de gestión de flotas en la nube más sofisticadas permiten la gestión y el control remotos sobre la configuración, las políticas de seguridad y las actualizaciones de firmware en todos los tipos de dispositivos, incluso en ubicaciones remotas. Las oficinas domésticas y la capacidad de impresión móvil ya no son una debilidad de la seguridad con parches obsoletos y malas configuraciones de seguridad.

Núm. 2: Con autenticación basada en la nube y funcionalidad de liberación de impresión segura

Controle el uso de impresoras personales difíciles de rastrear con funciones de liberación de impresión seguras que garantizan que solo los usuarios autorizados impriman en un dispositivo habilitado de su elección. Esto también proporciona redundancia incorporada al entorno de impresión. Mantenga la privacidad de la información confidencial y reduzca el desperdicio de papel con la impresión en la nube que mantiene los documentos de forma segura en una única cola de impresión global hasta que se autentifiquen. Para áreas altamente sensibles, Cloud Print Management de Lexmark utiliza tecnología híbrida innovadora

para mantener los trabajos de impresión dentro del firewall de una organización, con solo metadatos de impresión enviados a la nube para permitir el análisis.

El 68 % de las organizaciones experimentaron pérdida de datos debido a una impresión no segura³



Núm. 3: Minimizando el riesgo capturando y escaneando documentos directamente al almacenamiento en la nube

La combinación de tecnología de captura y la solución en la nube optimiza la seguridad para las organizaciones. La automatización de los flujos de trabajo desde el punto de captura es eficiente, segura y compatible con la sostenibilidad. La infraestructura de impresión basada en la nube, que captura y puede etiquetar y enrutar documentos a archivos existentes y almacenamiento en la nube, ayuda a conseguir una red perfectamente integrada que requiere una intervención física mínima.

Producto destacado: Lexmark Cloud Print Management:

Simplifique la impresión basada en la nube, optimice la gestión de flotas y aumente la seguridad con Lexmark Cloud Print Management. Comparta y gestione la impresión globalmente y reduzca la carga de su equipo TI al tiempo que controla los costes y mejora la experiencia del usuario final.

Principales ventajas de la seguridad en la nube

- Mantenga los dispositivos seguros, incluso en oficinas domésticas, con actualizaciones automatizadas
- Aumente la seguridad con una impresión de documentos que requiere autenticación
- Elimine los documentos confidenciales que se han dejado en las bandejas de la impresora



El valor diferencial de Lexmark

Lexmark ofrece una plataforma en la nube totalmente integrada para la gestión de los requisitos de flota, impresión y escaneo. Su conjunto de servicios basados en la nube se basa en la innovación continua que aprovecha la tecnología emergente para ofrecer conectividad avanzada y soluciones de gestión remota seguras que agilizan su negocio.



Cloud Bridge

Simplifique el acceso a sus servicios de impresión con conectividad directa.



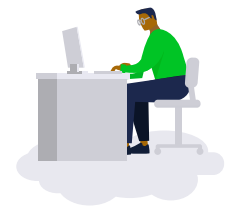
Cloud Connector

Conecte sin esfuerzo su negocio con aplicaciones en la nube populares.



Cloud Fleet Management

Administre los dispositivos de los clientes, en cualquier momento y lugar.



Cloud Print Infrastructure as a Service

Acceda a la capacidad de impresión según sus propios términos.



Lexmark Cloud Print Management

Lleve la impresión al siguiente nivel de seguridad y simplicidad.



Cloud Scan Management

Ahorre tiempo y mejore las velocidades de procesamiento de documentos.



Lexmark Translation Assistant

Traducción de documentos en tiempo real al alcance de la mano.

Explore los servicios en la nube de Lexmark en [lexmark.com](https://www.lexmark.com)

Póngase en contacto con

Haga clic aquí

